

Оптимизация отчетности в системе среднего профессионального образования

*Иванова Татьяна Валерьевна,
Директор КГБПОУ «Красноярский педагогический колледж № 2»*

Красноярск, 2026

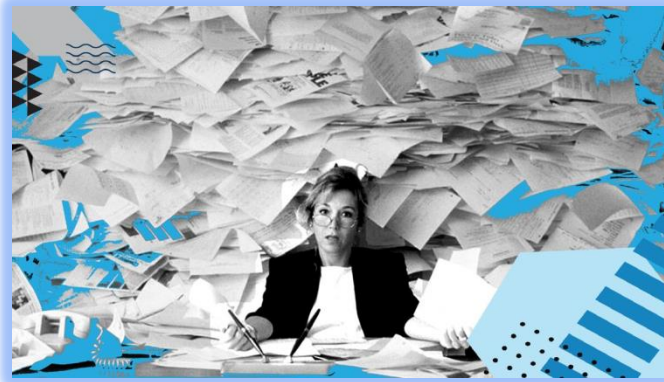
КГБПОУ «Красноярский педагогический колледж № 2»

Цель проекта - определить возможности оптимизации процессов работы с документами в колледже

Направление № 1:
бюрократическая нагрузка преподавателей и кураторов




Направление № 2: входящая в колледж корреспонденция



Этапы движения группы колледжа:

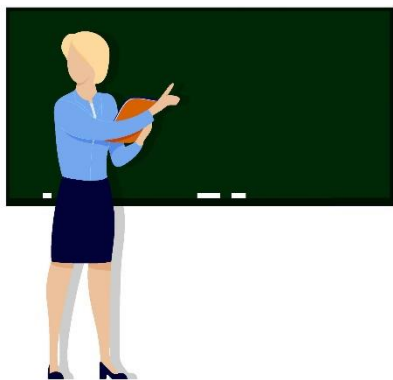
- 1. Оценка бюрократической нагрузки** преподавателей и кураторов (определить осуществляют ли преподаватели и кураторы подготовку большего количества документов в колледже, чем это предусмотрено федеральным законодательством)
- 2. Подготовка предложений по оптимизации** (дебюрократизации) нагрузки преподавателей и кураторов (по приведению нагрузки в соответствие с требованиями)
- 3. Реализация предложений** по дебюрократизации нагрузки преподавателей и кураторов

Этап 1: Оценка бюрократической нагрузки преподавателей Анализ ЛНА и фактической деятельности



Перечень документов (приказ Минпросвещения РФ № 779)

- Рабочая программа дисциплины, модуля, курса, практики
- Журнал учета успеваемости
- Журнал практики
- Экзаменационная / зачетная ведомости



Фактическая работа преподавателя

- Рабочая программа дисциплины, модуля, курса, практики
- Журнал учета успеваемости
- Журнал практики
- Экзаменационная / зачетная ведомости



- Основная образовательная программа спец
- Учебный план специальности
- Календарные графики на каждый семестр
- Программа ИГА (протоколы работы комиссий, отчеты)

Заведующий Цикловой Комиссии
(1 преподаватель на каждой специальности),
предусмотрена оплата труда (0,5 ставки методиста)

НАПРАВЛЕНИЕ № 1: БЮРОКРАТИЧЕСКАЯ НАГРУЗКА КУРАТОРОВ



Этап 1: Оценка бюрократической нагрузки кураторов

Анализ ЛНА и фактической деятельности



Перечень документов (приказ Минпросвещения РФ № 779)

- План воспитательной работы куратора на текущий учебный год
- Характеристика на обучающегося по запросу



Фактическая работа куратора

- План воспитательной работы куратора на текущий учебный год
- Характеристика на обучающегося по запросу



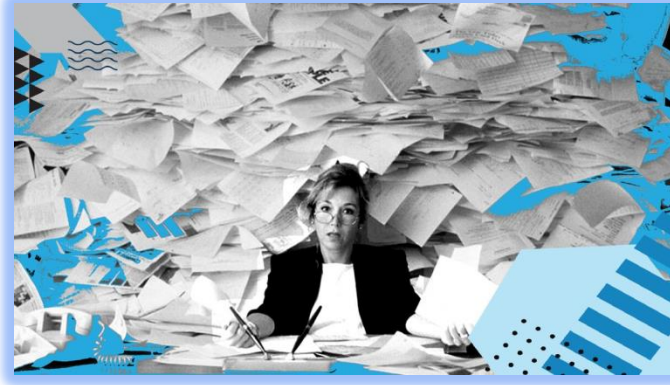
Решение:
Внести изменения в ЛНА
«Положение об оплате труда»
(предусмотреть дополнительную
деятельность)

- ✓ Отчет о деятельности куратора по итогам учебного года
- ✓ Заполнение журнала учебной группы
- ✓ Социальный паспорт студента
- ✓ Зачетные книжки студентов
- ✓ Сводные ведомости о результатах выполнения студентами учебного плана

Оплата труда не предусмотрена

Этапы движения группы колледжа:

1. **Анализ входящей корреспонденции** (по объему, видам, отправителям, содержанию тем)
2. **Подготовка предложений по оптимизации ответов на запросы**
3. **Реализация предложений по оптимизации ответов на запросы**



НАПРАВЛЕНИЕ № 2: ВХОДЯЩАЯ КОРРЕСПОНДЕНЦИЯ

Общий объем ВК (2025 г., официально) – 582 документа,

- 79 % (462) Образовательная деятельность
- 21 % (120) Административно-хозяйственное управление

**47 %
(217 д)**

- **ФЕДЕРАЛЬНЫЕ И РЕГИОНАЛЬНЫЕ ОРГАНЫ ИСПОЛНИТЕЛЬНОЙ ВЛАСТИ, ОРГАНЫ МЕСТНОГО САМОУПРАВЛЕНИЯ (ФСИН, МВД, ФСПП, УСЗН, СФР, Правительство края, администрации города и районов)**
- 30 % (65 д) - Межведомственные запросы по студентам, 70 % (152 д) - Информационные письма

**22 %
(102 д)**

- **ОБРАЗОВАТЕЛЬНЫЕ УЧРЕЖДЕНИЯ (СПО, ВО, ДПО, школы, детские сады)**
- Приглашения на мероприятия

**12 %
(53 д)**

- **ИНЫЕ**
- Медицинские учреждения, учреждения культуры и молодежной политики края, общественные и некоммерческие организации, фонды (приглашения)

**10 %
(48 д)**

- **ЦЕНТР РАЗВИТИЯ ПРОФЕССИОНАЛЬНОГО ОБРАЗОВАНИЯ КРАЯ**
- Информирование, метод.сопровождение по темам: Демонстрационный экзамен, конкурс методических разработок, чемпионат «Профессионалы»

**9 %
(42 д)**

- **МИНИСТЕРСТВА**
- Поручения и информационные сообщения
- Запросы по образовательной деятельности (количественные сведения о студентах)

Общий объем ВК (2025 г.) – 582 документа,

- 79 % (462) Образовательная деятельность
- 21 % (120) Административно-хозяйственное управление

Выводы:

1. Основной отправитель запросов – федеральные и региональные органы исполнительной власти (в т.ч. правоохранительные органы, органы соц.защиты населения, ОМСУ и т.д.)

Основная тема запросов – информация о студентах

1а. - множественные типовые межведомственные запросы о студентах (преим. правоохранительные органы)

2. Существуют запросы (например, касающиеся персональных данных студентов), в отношении которых оформляются отказы

Предложения:

- ✓ Рассмотреть вопрос – возможна ли отсылка к федеральным базам (ФИС ФРДО)
- ✓ Создание в колледже цифрового шаблона типовых ответов, в т.ч. в СЭД
- ✓ Сформировать перечень нормативных оснований для отказа в запросах;
- ✓ Использовать в колледже формы отказов, разработанные МОКК (3 формы отказов: при запросе стат.данных, приглашение к участию, информация по запросу)

БЛАГОДАРИМ ЗА ВНИМАНИЕ!



КГБПОУ «Красноярский педагогический колледж № 2»
г. Красноярск, ул. Академика Киренского, 70